

NAPOJENÍ DODATEČNÉ HYDROIZOLACE

0,000

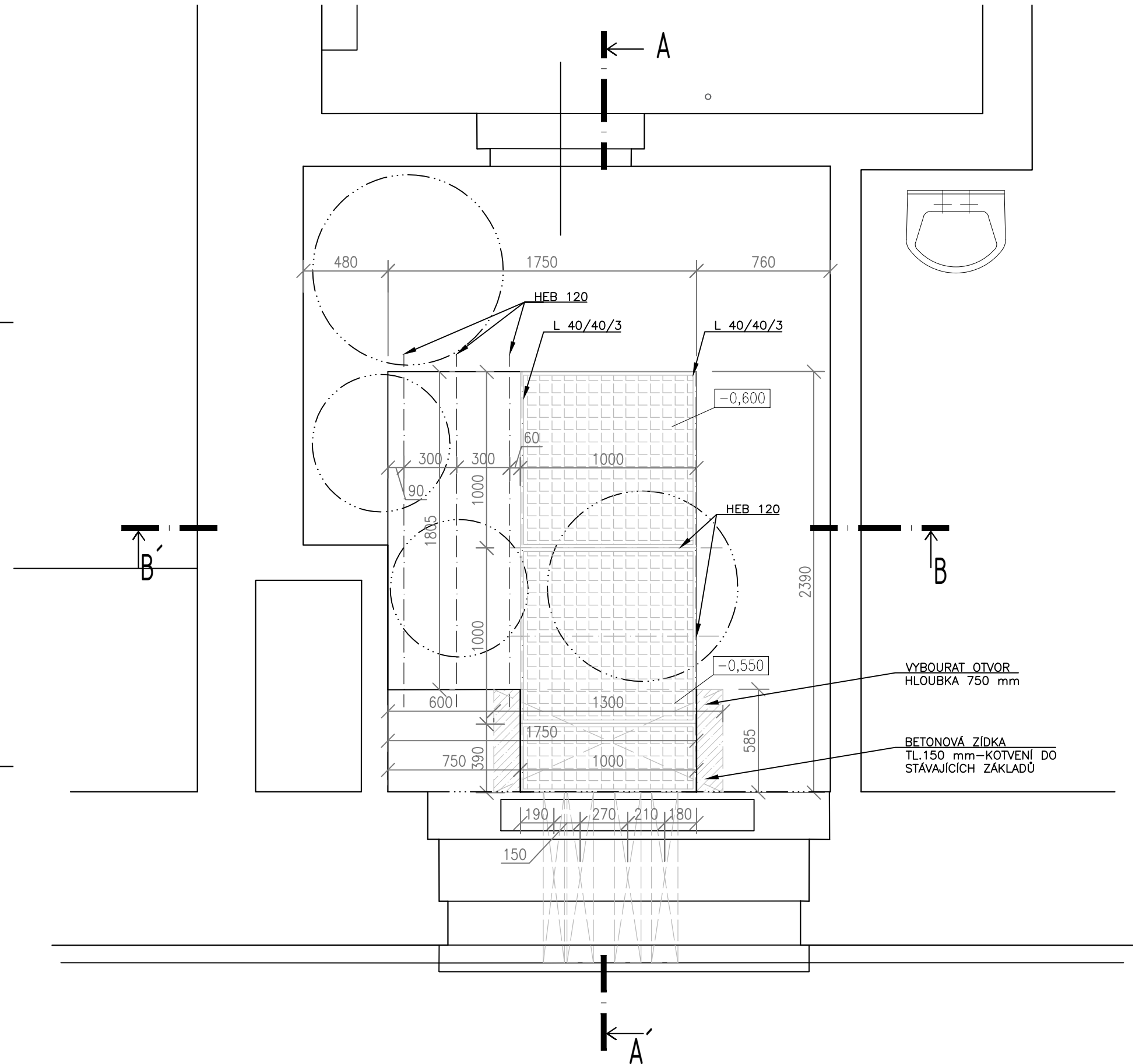
-0,550  
1,0%

NAPOJENÍ DODATEČNÉ HYDROIZOLACE

-0,600

VÝKOP PRO JÁDROVÝ ODVRT

- SVAŘOVANÝ POZINKOVANÝ POROROŠT VÝŠKA 34 mm
- L 40x40x3 mm
- HEB 120
- INSTALAČNÍ DUTINA
- BETONOVÁ MAZANINA TL.100 mm
- NAVÁZÁNÍ HYDROIZOLACE Z ASFALTOVÝCH PÁSŮ SBS TL. 4mm
- PODKLADNÍ BETON TL.80 mm – vyztužen KARI sítí 150/150/6



DETAIL A

PÁS 180/8

SVAŘOVANÉ POROŠTY POZINKOVANÉ  
1000X1000 mm

L 40/40/3

HEB 120

HEB 120

STUPEŇ: DPS ČÍSLO VÝKRESU: D.03

